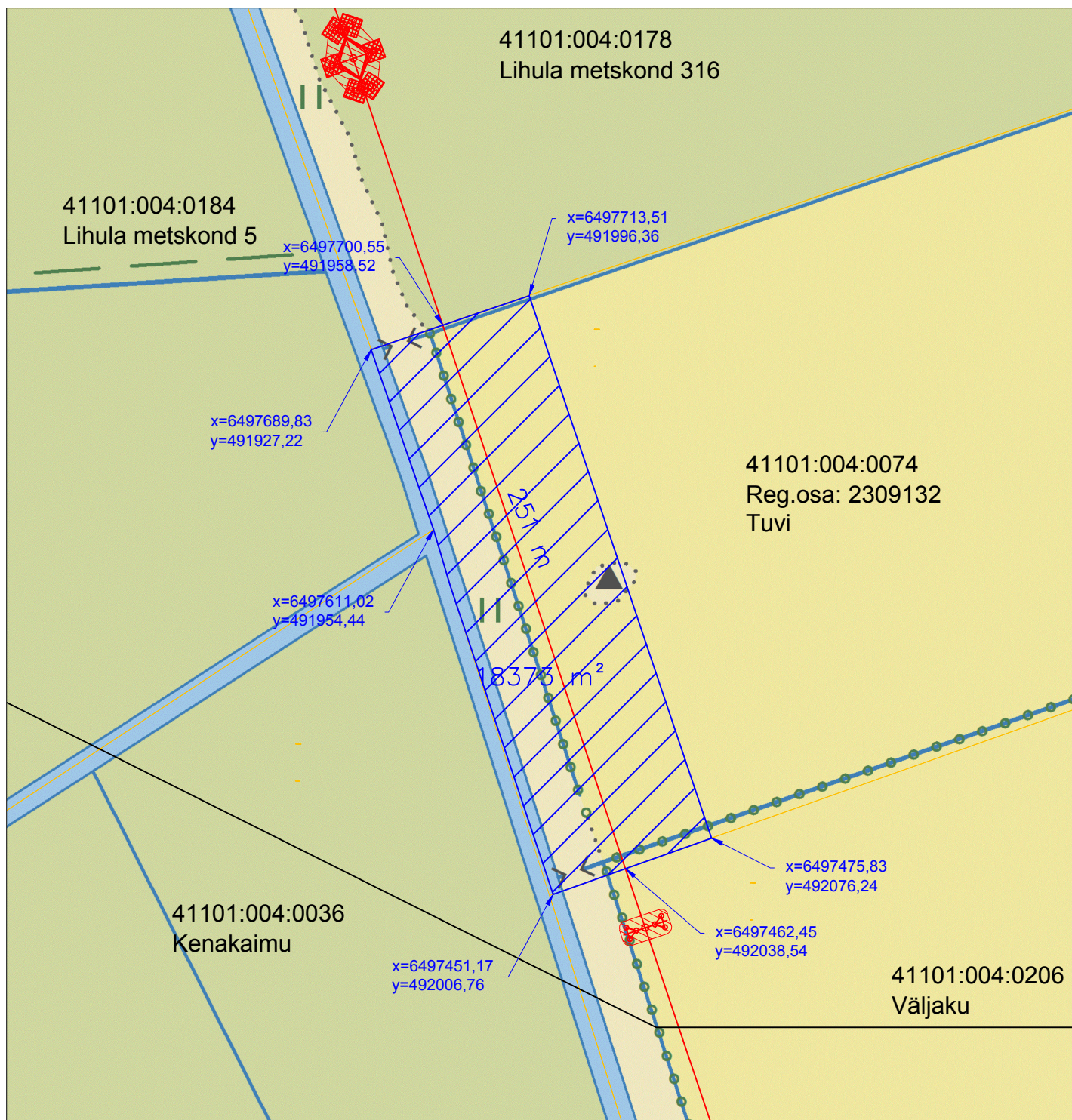






Isikliku kasutusõigusega koormatava ala plaan  
 Tuvi, Soovälja küla, Lääneranna vald, Pärnu maakond  
 Reg.osa: 2309132  
 M1:2500



Tingmärgid:

- Projekteeritud 330/110 kV õhuliin
-    Projekteeritud 330 kV/110 kV õhuliini mastid
- Kinnistu piir
-  Kasutusõiguse ala

Kasutusõiguse ala: 18373 m<sup>2</sup>

Tehnovõrgu pikkus: 251 m

Elektri 330 kV õhuliini kaitsevöönd on 40m õhuliini tsentrist mõlemale poole ja  
 110 kV õhuliini kaitsevöönd on 25m õhuliini tsentrist mõlemale poole.